



# ACERA

# NEWSLETTER

## NUEVOS SOCIOS

En esta sección se introducen los socios que se han unido recientemente a la familia de ACERA. Se les da la bienvenida y se les invita a que participen en todas nuestras actividades.



### POCH

Representado por  
Juan Ignacio Poch



### Enerthi

Representado por  
Marta Alonso Delegrin



### Mena y Guijón

Representado por  
Ricardo Mena



### Esinel

Representado por  
Natalio Schonhaut



### Solar del Valle

Representado por  
Alfredo Appelius



### Transworld

Representado por  
Ricardo Becerra



### Enertis

Representado por  
Amadeo Hernández

## ACTIVIDADES OCTUBRE Y NOVIEMBRE 2011

- Participación Comité Consultivo segunda etapa de Escenarios Energéticos Chile 2030.
- Foro de Inversiones y Encuentro Empresarial España – Chile, inaugurado por los Príncipes de Asturias.
- Participación Comité Ejecutivo del Consejo Empresarial Chile – EEUU sobre Energía.
- Coloquio de Energía Franco- Chileno organizado por la Embajada de Francia.
- Participación en VII Foro Chileno de CAMCHAL.
- Participación Congreso Internacional de Energía Solar Chile.
- Participación en Canal Senado para “Matriz Energética: ¿Cómo diseñar una matriz adecuada?”.
- Elaboración de análisis comparativo del CADE y CCTP.

## CENA DE FIN DE AÑO ACERA 2011

El día lunes 5 de diciembre de 2011 a las 20.00 hrs., en el Club Santiago Paperchase, ubicado en Rinconada El Salto N° 5555 Huechuraba, se realizará la Cena de Fin de Año de la Institución. Esta es una excelente ocasión para conocer y compartir con los actores más relevantes de la industria, como también con autoridades y parlamentarios.

Dentro de los invitados estarán el Ministro y Subsecretario de Energía, quienes ya han confirmado su asistencia al evento.

¡Esperamos contar con su asistencia!

Auspiciadores:





# ACERA

# NEWSLETTER



Enertis Solar es una empresa de Ingeniería y Asesoramiento técnico dedicada desde el año 2006 a asistir a los promotores, contratistas y entidades financieras, con el objetivo de aumentar la rentabilidad de los proyectos, minimizando los riesgos técnicos asociados en cualquier fase de desarrollo de las plantas solares fotovoltaicas.

Nuestra empresa tiene sus oficinas centrales en Madrid (España). Desde hace 2 años, Enertis inició su expansión internacional habiendo abierto hasta el momento oficinas en Milán (Italia) y en San Francisco (EEUU).

Enertis Solar ha asesorado en operaciones dentro del sector fotovoltaico que suman más de 700 MW de potencia instalada en los siguientes países: España, Italia, USA, China, Israel, Perú y Chile.

Nuestra principal ventaja competitiva se debe a la experiencia y conocimiento obtenido en todas las fases de los proyectos. Además de la supervisión de la construcción y puesta en marcha de las plantas fotovoltaicas, llevamos a cabo las *due diligence* técnicas para el financiamiento de los proyectos.

Asimismo, llevamos a cabo la medición de diversos parámetros técnicos en campo y el control de calidad de los módulos en nuestro propio laboratorio, obteniendo así un conocimiento directo al realizar todos los trabajos con medios humanos propios.

Entre nuestros proyectos más significativos dentro del departamento de ingeniería, se encuentra el desarrollo y la instalación de un sistema de monitorización y control para las plantas fotovoltaicas del cliente, *Fotowatio Renewable Ventures (FRV)*, habiendo aplicado el sistema para nuestro cliente en más de 200 MW en países como España, Italia y Estados Unidos.

En Chile hemos trabajado hasta el momento para algunos clientes y nos encontramos dispuestos y muy ilusionados a contribuir al desarrollo solar fotovoltaico en su país.





# ACERA NEWSLETTER



## Estadísticas a Octubre de 2011

## SIC

### Noticias destacadas

Cuentas de luz bajan 5% en noviembre por cambio de contratos regulados (17/10/2011).

Gobierno ratifica decisión de no desarrollar Energía Nuclear durante actual administración (18/10/2011).

CDEC SIC suspende operación de tierra Amarilla (19/10/2011).

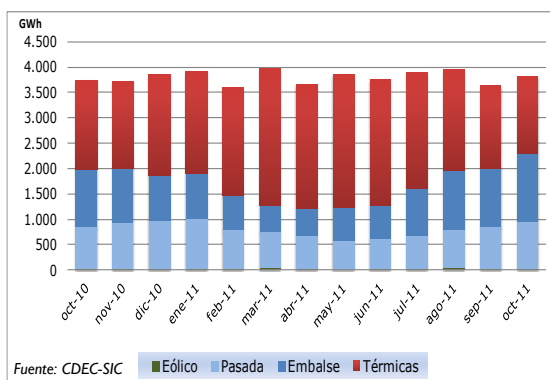
Hidroaysén y Energía Austral cierran acuerdo por Línea de transmisión (20/10/2011).

Ingreso de nuevas centrales bajará costo de generación en 2012 (27/10/2011).

GNL Quintero ampliará capacidad en 50% (07/11/2011).

Reserva Hídrica sube 9,4% en Octubre (09/11/2011).

Generación Octubre 2010 - Octubre 2011 (GWh)



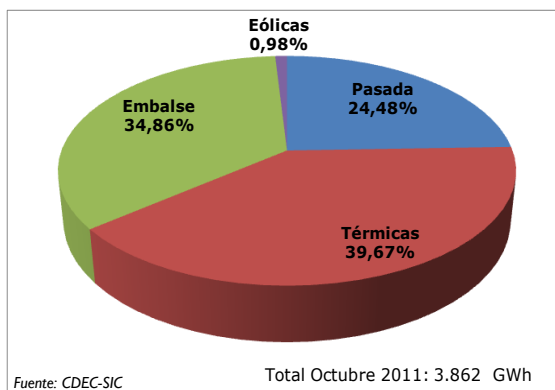
### Indicadores Energéticos Octubre 2011 (GWh)

Demanda estimada	3.727,1
Volumen Embalsado (Hm3)*	4.025,0
Generación térmica	1.513,2
Generación hidráulica	2.263,4
Generación eólica	37,5
Generación Total	3.862,3

\* al 30 de septiembre de 2011

Fuente: CDEC-SIC

Generación Octubre 2011 (GWh)



### Precios de Electricidad Promedio Octubre 2011 (US\$/MWh)

Costo Marginal Pan de Azucar	150,6
Costo Marginal Polpaico	136,5
Costo Marginal Alto jahuel	136,9
Costo Marginal Charrúa	87,5
Costo Marginal Puerto Montt	103,5
Precio Medio de Mercado**	109,9
Precio de nudo Quillota	83,3

\*\*ventana Mayo - Agosto 2011

Fuente: CDEC-SIC, CNE.

### Valgesta Energía felicita a Alberta Investment Management Corporation por la adquisición del 50% de la empresa SAESA

Luego de más de tres años de participación en SAESA, Morgan Stanley vendió su 50% de la Firma, que suministra de energía a más de 500.000 mil clientes entre las regiones de Bio-Bío y Aysén, al grupo canadiense Alberta Investment Management Corporation (AIMCo). En este proceso, Valgesta Energía, en conjunto con Mercados Energéticos de Argentina, efectuaron el Due Diligence, tanto técnico/económico en los segmentos de Generación, Transmisión, Subtransmisión Distribución, lo que permitió al grupo comprador utilizar como herramienta de apoyo esta investigación para tomar su decisión de compra. Por lo tanto, los miembros controladores del grupo eléctrico (SAESA) son el Grupo AIMCo con un 50% y el otro 50% pertenece al fondo de pensiones, también canadiense, Ontario Teacher's Pension Plans Board (OTTP).



## Programas de Financiamiento Internacional para Energías Renovables No Convencionales

“Por más de 35 años, PNC Bank National Association ("PNC") ha trabajado junto al Export-Import Bank de los Estados Unidos (Ex-Im Bank) para apoyar a importadores radicados fuera de EEUU, otorgándoles financiamiento para la compra de bienes de capital, maquinaria, equipos y servicios de diversos proveedores estadounidenses”, manifiesta Alberto Martín, representante del banco para Chile.

“EximBank –dice Martín- es una Agencia del Gobierno Federal que asegura los préstamos de PNC para así ayudar a compañías estadounidenses - grandes y pequeñas- a convertir oportunidades de exportación en ventas concretas. A su vez, los importadores (chilenos, por Ej.) se benefician de la posibilidad de un costo más bajo de financiamiento y la oportunidad de establecer un historial de crédito

internacional con una Agencia del Gobierno Estadounidense y con PNC, la 5ª institución financiera más grande de Estados Unidos”.

“PNC Bank, de Pittsburgh, Pennsylvania, ha ayudado a cientos de compañías en diversos países a cubrir sus necesidades de financiamiento y lograr sus metas, y es clasificado consistentemente como uno de los mayores usuarios de los programas del EximBank por número de transacciones. Sólo en Chile, el año pasado, EximBank aprobó unos USD 35,000,000 en créditos de PNC”, comenta el representante.

En los últimos años, Ex-Im Bank ha generado programas especiales de apoyo al desarrollo de *Project Finance* en Energías Renovables No Convencionales, así como garantizando en plazos más largos la exportación de Equipos y servicios que apoyen su implementación.

### BENEFICIOS PARA PROYECTOS EN ESTUDIO Y DESARROLLO

- Tasas de interés muy competitivas y con opción de tasas fijas o variables.
- Financiamiento otorgado directamente al importador chileno y libre de garantías.
- Plazos de pago desde 5 a 10 años o más, dependiendo del proyecto.
- Períodos de gracia durante la importación, instalación y puesta en marcha.
- Posibilidad de prepago sin penalidades.
- PNC puede también reembolsar al comprador por equipos que se hayan importado y pagado previamente.



## PNC Bank: Apoyando la importación de bienes y servicios desde los EEUU.

### PRINCIPALES TÉRMINOS Y CONDICIONES

- Monto del préstamo: A partir de 350,000 dólares. Incluye múltiples envíos, de más de un proveedor exportador.
- Monto financiado: El 100% del contenido estadounidense de la factura, con un tope del 85%. Esto quiere decir, que el importador tiene que pagarle directamente al fabricante o al distribuidor en Chile el 15%.
- Plazos de pago: Normalmente cinco años. En el caso de proyectos de Energía o Medio Ambiente, hasta 12 años o más (dependiendo del proyecto).
- Forma estándar de pago de la deuda: Pagos semestrales de capital más intereses, todos iguales con interés sobre el saldo insoluto.
- Tasas de interés que tiene PNC/Eximbank para Chile: Existe la opción de tasa de interés fija o variable. La tasa variable fluctúa de acuerdo a la tasa internacional LIBOR de 6 meses más un *spread* bancario competitivo previamente establecido.

### INFORMACIÓN REQUERIDA PARA EL OTORGAMIENTO DEL CRÉDITO

- Estados financieros de los últimos tres años fiscales en español o inglés, incluyendo notas contables.
- La empresa debe haber reportado utilidad en, por lo menos, los dos últimos años fiscales.
- El monto del financiamiento no puede exceder el 40% del capital contable de su empresa.
- Si el monto financiable es más de 1 millón de dólares, los estados financieros deberán estar auditados. En monto menor, no es necesario.
- Estados financieros parciales, si la solicitud de crédito se presenta a partir de seis meses después del cierre del último año fiscal.
- Información general acerca del proyecto de importación.
- Importaciones que califican: Todo tipo de maquinaria y equipos, nuevos o usados, de proveedores estadounidenses. Ciertos servicios de ingeniería y consultoría asociados con el Proyecto y con los equipos pueden también ser elegibles para financiamiento.



## NOTICIAS

### ❖ **COMISIÓN PROPONE MANTENER ABIERTA OPCIÓN NUCLEAR Y FIJAR CORREDORES PARA CARRETERA ELÉCTRICA**

*Publicado el 16 de Noviembre del 2011*

Finalmente hoy, tras poco más de seis meses de trabajo, la Comisión Asesora para el Desarrollo Eléctrico (CADE) entregará al presidente de la República Sebastián Piñera la propuesta con recomendaciones para darle más competencia y potenciar el sector energético del país. Entre otros puntos, el grupo de expertos que trabajó durante seis meses se focaliza en el desarrollo de energía hidráulica y en generar mayor competencia.

### ❖ **COMISIÓN SENATORIAL DE MINERÍA Y ENERGÍA VOTARÁ PARA AUMENTAR CUOTAS DE ENERGÍAS RENOVABLES**

*Publicado el 11 de Noviembre del 2011*

La próxima semana, la comisión de Minería y Energía del Senado comenzará el debate y la votación de las indicaciones presentadas al proyecto que incentiva las Energías Renovables No Convencionales (ERNC), para llegar a un 20% en la matriz energética al 2020.

### ❖ **ARAUCO BIOENERGÍA INAUGURARÁ CENTRAL DE BIOMASA EN DICIEMBRE**

*Publicado el 11 de Noviembre del 2011*

En junio de 2010, Arauco Bioenergía inició la construcción de la planta de cogeneración Viñales y el próximo mes (diciembre), esta unidad, que utilizará biomasa forestal para generar electricidad, será inaugurada. Ubicada a 3 km de Constitución (Región del Maule), el proyecto se compone de una caldera de poder con una capacidad de producción de 210 ton/hora de vapor y de un turbogenerador de una capacidad de 41 MW.

### ❖ **PACIFIC HYDRO INAGURA UNA NUEVA CENTRAL DE PASADA**

*Publicado el 26 de octubre del 2011*

El 25 de Octubre, en el Valle del Alto Cachapoal, la firma de capitales australianos Pacific Hydro, inauguro la central de pasada Chacayes (111 MW), cuya inversión estimada ascendió a unos US\$ 450m.